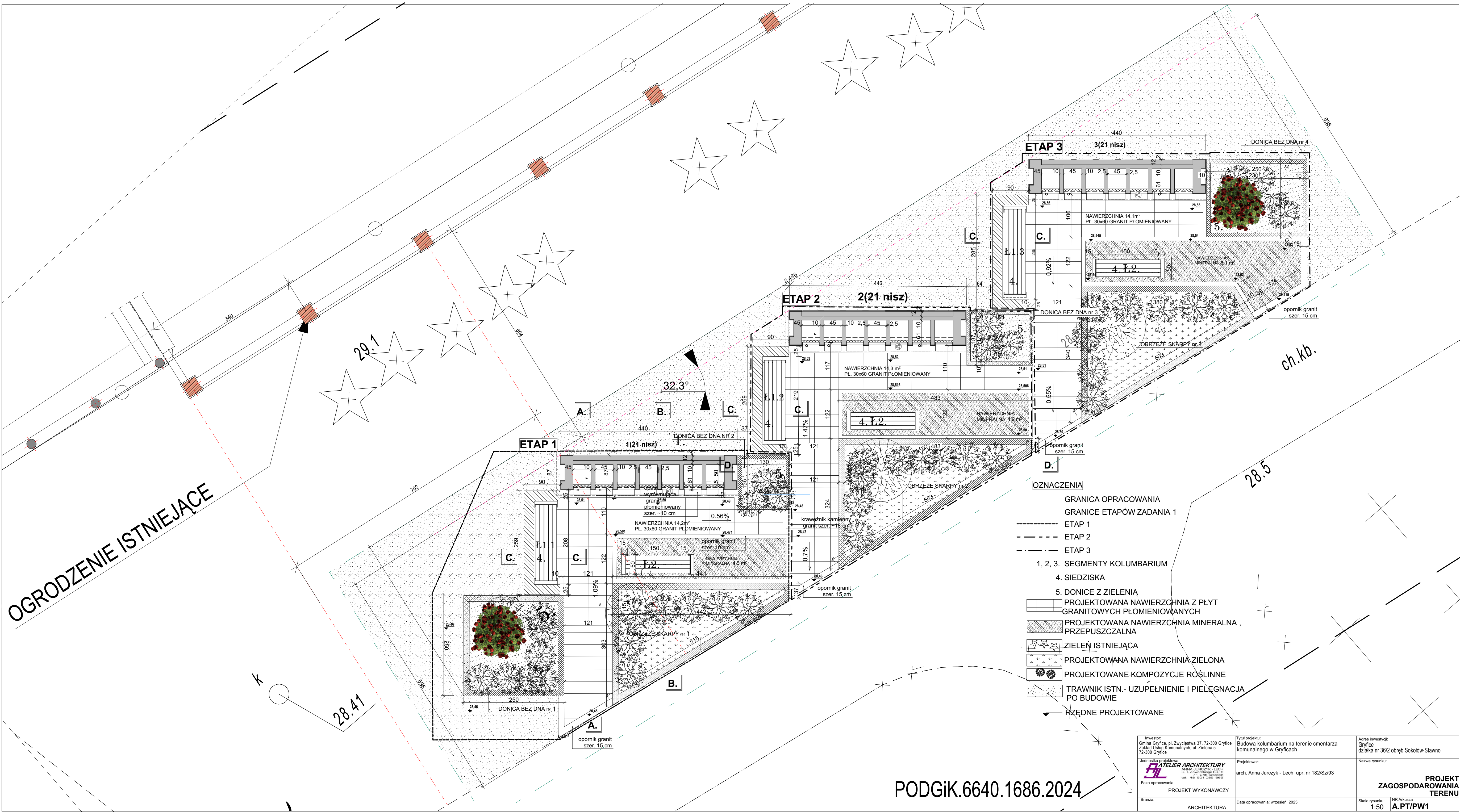


OGRODZENIE ISTNIEJĄCE



PODGiK.6640.1686.2024

Inwestor: Gmina Gryfice, pl. Zwycięstwa 37, 72-300 Gryfice Zakład Usług Komunalnych, ul. Zielona 5 72-300 Gryfice	Tytuł projektu: Budowa kolumbarium na terenie cmentarza komunalnego w Gryficach	Adres inwestycji: Gryfice działka nr 36/2 obręb Sokołów-Stawno
Jednostka projektowa <b>ATELIER ARCHITEKTURY</b> ANNA JURCZYK - LECH ul. 1. Złotego Krzyża 6/5 71-500 Szczecin tel. 46 501 030-030	Projektował: arch. Anna Jurczyk - Lech upr. nr 182/Sz/93	Nazwa rysunku:
Faza opracowania	PROJEKT WYKONAWCZY	
Branża:	ARCHITEKTURA	
Data opracowania: wrzesień 2025		Skala rysunku: NR Arkusza 1:50
		<b>A.PT/PW1</b>